



**PROGETTO DI RISTRUTTURAZIONE CON  
AMPLIAMENTO E RIASSETTO FUNZIONALE  
DELLA CASA DI RIPOSO "CAP. LUIGI  
ZABERT" AI FINI DELL'ACCREDITAMENTO  
ISTITUZIONALE (edificio den. Boero Nuovo)**

RE DGR 23-12129 del 14/09/09 - DGR 45-4248 del 30/07/2002  
VALFENERA, VIA F. BINELLI, 34

Proprietà / Committente:  
IPAR CAP. L. ZABERT  
VIA BINELLI, 34  
14017 - VALFENERA (AT)

Responsabile Unico del Procedimento (R.U.P.):  
Arch. Roberta CARDACI

**GRUPPO DI PROGETTAZIONE:**

Responsabile progetto:  
Ing. Fiore MAZZA  
Ord. Ing. Prov. TO - n.49385

Raggruppamento Temporaneo di Professionisti:  
Ing. MAZZA FIORE  
Ord. Ing. Prov. TO - n.49385  
(Progettazione architettonica e strutturale)

Arch. GALLINA GIANFRANCO  
Ord. Arch. Prov. TO - n.32829  
(Progettazione architettonica e strutturale)

Ing. TANNIOIA LUIGI  
Ord. Ing. Prov. TO - n. 4839x  
(Progettazione impianti elettrici e speciali)

P.L. BASSO MAURIZIO  
Collegio P.L. Prov. TO - n. 1451  
(Progettazione impianti meccanici)

Collaborazione:  
Arch. TESSARIN GIACOMO  
Arch. MAZZA ILCA

**Oggetto tavola:**

**PIANO SECONDO**

- rivelazione fumi
- fonia dati e tv
- diffusione sonora e chiamata

Scala:  
1/100

Data:  
Dicembre 2014

nome file:

rev.:

data:

redaz.:

controllo:

autorizzazione:

Timbro e firma

Livello progettazione:

☐ Progetto preliminare

☐ Progetto definitivo

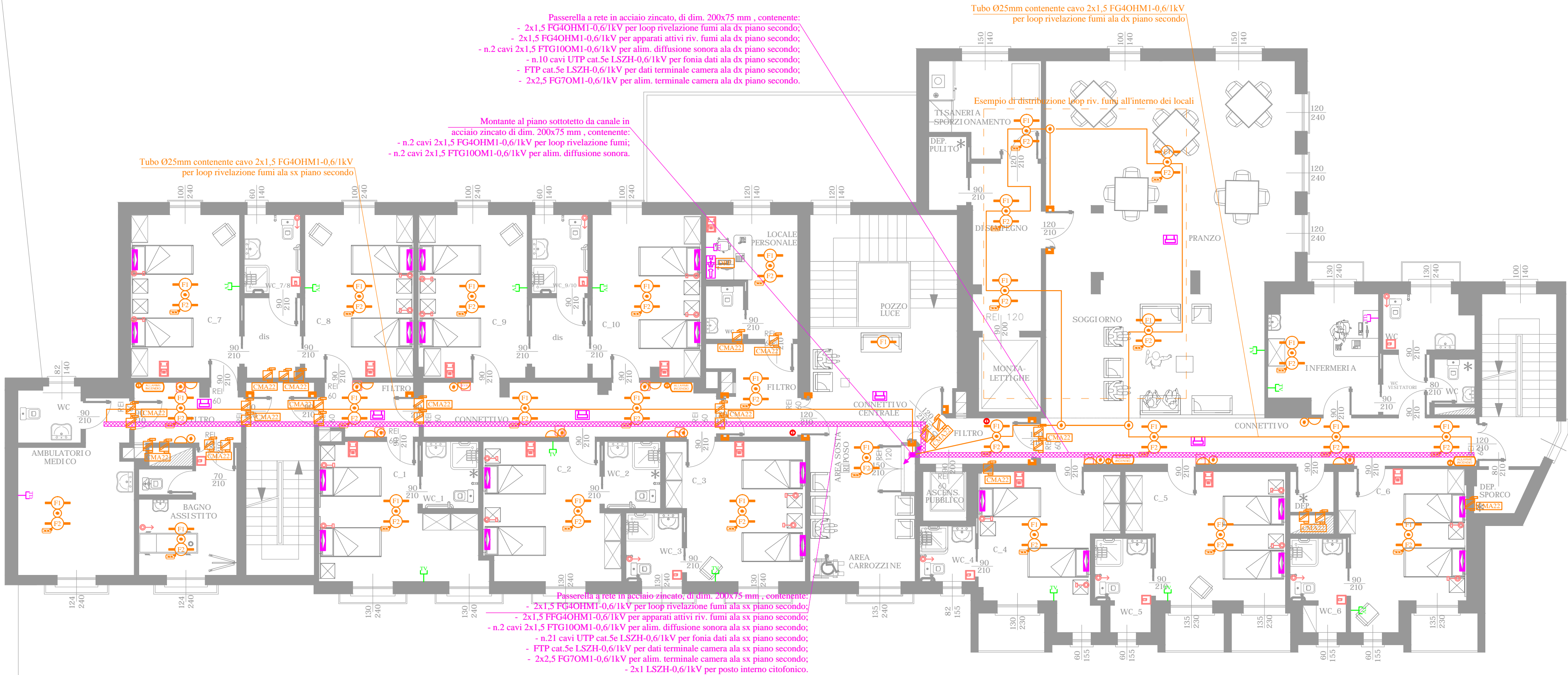
☒ Progetto esecutivo

Responsabile progetto:

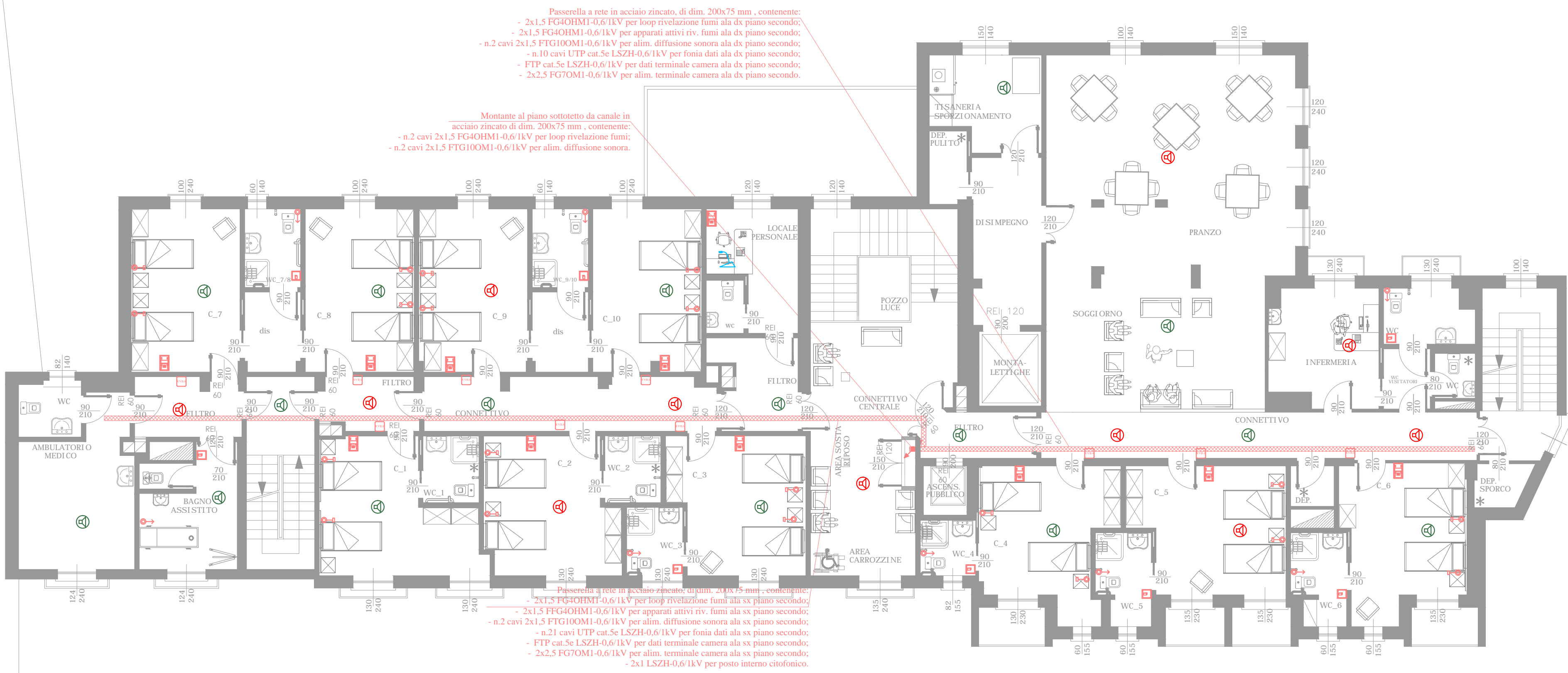
n° tavola:

**EP09**

**DISPOSIZIONE IMPIANTI RIVELAZIONE FUMI, FONIA DATI E TV**



**DISPOSIZIONE IMPIANTI DIFFUSIONE SONORA E CHIAMATA DISABILI**



N.B.: I canali e i cavi riportati nella planimetria sono gli stessi già rappresentate nella pianta della disposizione impianti riv. fumi, fonia/dati e tv.

**LEGENDA**

	N.2 connettori RJ45 cat.5 in propria scatola da coordinare con il canale portapparecchi, completa di supporto e placca, serie Light della Bricino o equivalente (altezza di installazione H=90 cm dal piano di calpestio)
	Punto di alimentazione per access point WI-FI con alimentazione PoE (tramite cavo UTP), composto da n.1 connettore RJ45 cat.5 in propria scatola da incasso completa di supporto e placca (altezza di installazione H=270 cm dal piano di calpestio)
	Posto esterno citofonico per sistema a 2 fili, modulo fonico, n.2 pulsanti di chiamata con targa portanome retroilluminata, tipo 88T1+6931 della Vimar o equivalente
	Posto interno videocitofonico per sistema a 2 fili, dotato di display a colori LCD 3,5", microtelefono, autoperante per chiamate elettroniche, tastiera capacitiva per funzioni citofoniche, tipo 7529 della Vimar o equivalente
	Posto esterno videocitofonico per sistema a 2 fili, modulo fonico, telecamera a colori con obiettivo fisso 3,7 mm, n.2 pulsanti di chiamata con targa portanome retroilluminata, tipo 13F2+13K1 della Vimar o equivalente
	Elettroserratura da installare su porta
	Base microfonica servizio digitale 11 tasti liberamente programmabili (base solo di servizio), tipo 3500-BM/EV6 della Notifier o equivalente
	Diffusore a parete ENS4-24 rettangolare, potenza 6 Watt per linea 100 V. Costruzione MDF ad alta densità, griglia in metallo, morsetti ceramici e fusibile termico, tipo 3500-W-EVAC6W/EN della Notifier o equivalente
	Diffusore incasso soffitto ENS4-24, potenza 6 watt 100V, calotta metallica antifiama, morsetto ceramico, fusibile termico e cavo antifiama, diametro 180 mm, tipo 3500-C-EVAC6W/EN della Notifier o equivalente
	Centrale di diffusione sonora per emergenza (EVAC), composta da: - armadio a rack 19" 20U completo di tetto ventilato e porta anteriore in vetro, tipo 2020-PV della Notifier; - distributore filtro di rete 230Vac con n.10 prese IEC e interruttore magnetotermico, tipo 2000-PWR-COND della Notifier; - Centrale master ENS4-16 massimo 6 zone (o 3AB) con amplificatore integrato da 240 watt, Registratore messaggi integrato, 6 contatti, allarmabili. Microfono VVFF integrato; possibilità di max 4 busi micro, tipo 3500-EV6240/MU della Notifier; - Amplificatore di standby/backup/bgm da 240 W RMS con ingresso CANBUS. Alimentazione solo 24 volt, tipo 3500-BAMP240/EV6 - Alimentatore di emergenza e cariche batterie automatico ENS4-4 tipo 3500-PS-EV6, con n.2 batterie 12V 40A/h, tipo 6215-30/4600 della Notifier
	Pannello ottico-acustico, corpo in materiale non combustibile, schermo e diciture in polimetilmetacrilato, (altezza di installazione H=2,5 m dal piano di calpestio), completo di modulo d'uscita a microprocessore per sistemi analogici
	Pulsante manuale allarme incendio a rottura vetro di colore rosso, di tipo indirizzato, provvisto di doppio isolatore, altezza di installazione H=110 cm dal piano di calpestio - IP44. Prevedere in corrispondenza dello stesso il cartello indicante il pulsante di segnalazione manuale (conforme alla norma UNI 7546 -16)
	Pulsante manuale allarme incendio a rottura vetro di colore rosso, di tipo indirizzato, provvisto di doppio isolatore, altezza di installazione H=110 cm dal piano di calpestio - IP44. Previsto all'interno dei filtri a prova di fumo per l'arresto della ventilazione
	Rivelatore ottico di fumo di tipo indirizzato, dotato di isolatore di corto circuito, completo di base di montaggio da fissare a soffitto o al di sotto del controsoffitto
	Rivelatore ottico di fumo di tipo indirizzato, dotato di isolatore di corto circuito, completo di base di montaggio, da fissare a soffitto (al di sopra del controsoffitto), e di led di ripetizione stato installato al di sotto del controsoffitto
	Camera d'analisi completa di rivelatore ottico di fumo di tipo indirizzato, da installare all'interno di condotte di ventilazione
	Cassetta di derivazione in materiale termoplastico, da incasso IP40 o per posa in vista IP55, completa di coperchio, eventuali separatori, morsetti per derivazione cavi a serraggio indiretto.
	Rivelatore di gas metano in contenitore in materiale plastico autoestinguente, taratura 10% LIE di metano, tipo S81 della Fantini Cosmi o equivalente - IP44
	Rivelatore di massima temperatura di tipo indirizzato, intervento a 78°C, completo di base di montaggio da fissare a soffitto o al di sotto del controsoffitto, isolatore di corto circuito, tipo NFX1-TPIX78 della Notifier o equivalente
	Dispositivo di segnalazione allarme gas a luce fissa con suono continuo, tipo S80 della Fantini Cosmi o equivalente
	Centrale di rivelazione gas metano a n.4 ingressi, Un=12Vac/dc, montaggio su guida DIN, tipoP82 della Fantini Cosmi o equivalente
	Centrale di allarme a microprocessore per la gestione di sistemi antincendio di tipo analogico indirizzati, a 2 loop, 99 sensori -99 moduli di ingresso e uscita per linea, n.1 uscita RS232/485, alimentatore Un=24 V c.c. - In=4 A, cariche batterie Un=24 V - In=1 A, tipo AM-2000 della Notifier o equivalente
	Pannello remoto a display cristalli liquidi retro-illuminati per il controllo a distanza della centrale tipo AM-2000 della Notifier o equivalente, il collegamento con tale centrale avviene tramite porta di comunicazione RS-485; esso è dotato di sette pulsanti che consentono la navigazione nelle diverse schermate dei menù e l'esecuzione di funzioni di gestione impianto, n.3 led per la segnalazione d'allarme generale, giusto generale e taccitazione sirena, tipo LCD-2000 della Notifier o equivalente
	Alimentatore 230 V.c.a. - 24 V.d.c. - In=4 A, in proprio contenitore metallico, tipo ALI25A della Notifier o equivalente, completo di batterie al piombo sigillato 12Vd.c. 15Ah, tipo BAT-02 della Notifier o equivalente, completo di quadro per comandi di emergenza e relative segnalazioni
	Elettrovalvola Gas Metano
	Elettromagnete per trattamento porta tagliafuoco con pulsante di sblocco, tipo EM10 della Notifier o equivalente completo di modulo d'uscita a microprocessore per sistemi analogici, tipo M-701E della Notifier o equivalente
	Serranda tagliafuoco (prevista nelle opere fluidomeccaniche)
	Modulo analogico gestito da microprocessore che dispone di n.2 ingressi e di n.2 uscite, programmato per azionare la chiusura e segnalare lo stato di n.2 serrande tagliafuoco, tipo CMA22 della Notifier o equivalente
	Ripetitore ottico a LED per la segnalazione remota dello stato di allarme dei rivelatori di incendio, tipo Indicator della Notifier o equivalente
	Alimentatore Un=12 V d.c. per sistema di segnalazione reparti di degenza
	Terminale di camera completo di gruppo fonico per chiamata infermieri, tipo clino phon 99 della Notifier o equivalente
	Pulsante di annullamento chiamata infermiera
	Distributore di camera dotato di n.3 lampade di segnalazione per chiamata infermiera
	Segnalazione fuori porta per chiamata bagni
	Perella da installare sul testaletto
	Pulsante a tirante, da installare ad una altezza di 2,2 m, in propria scatola da incasso completa di supporto e placca - IP40